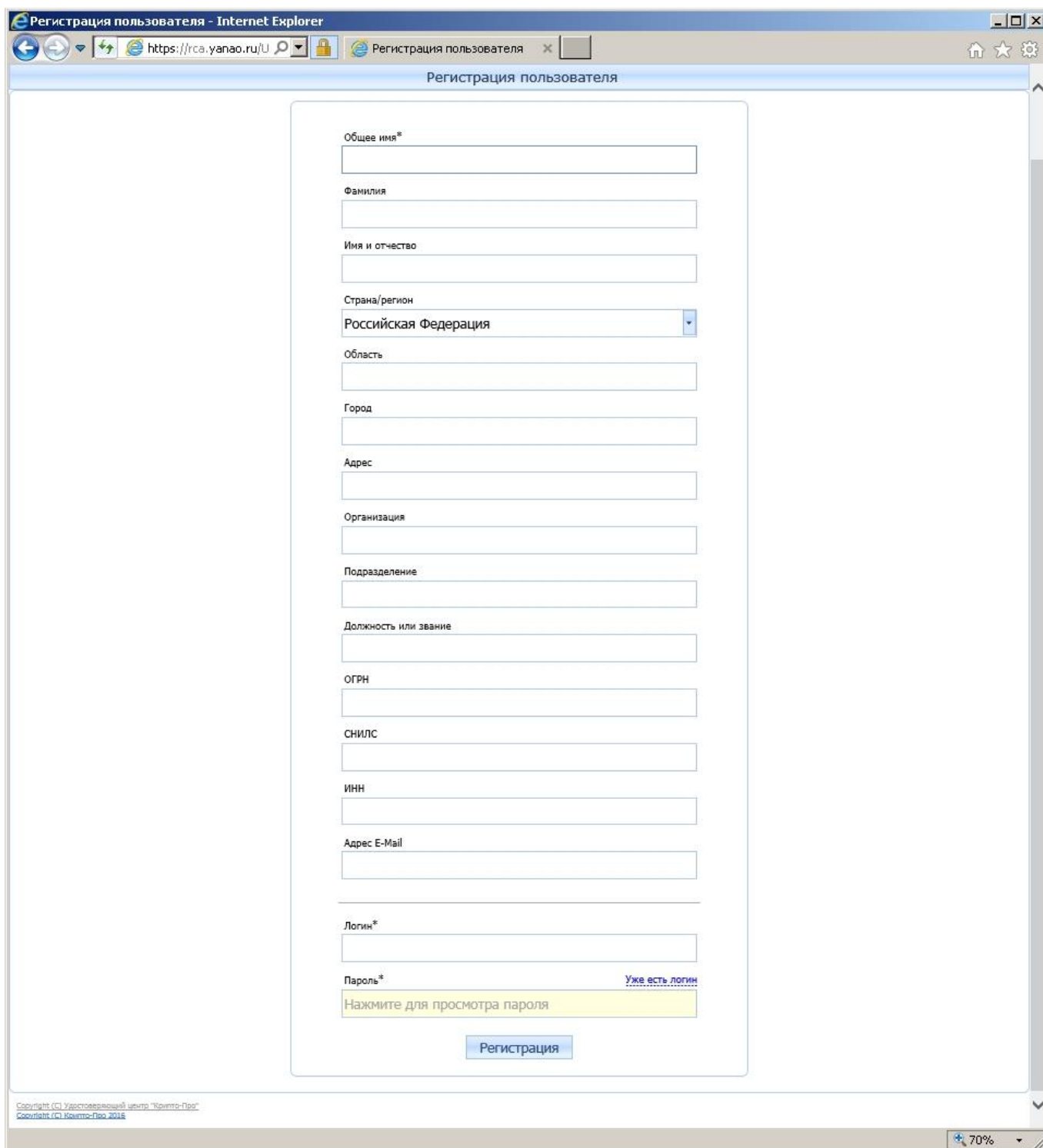


Процедура регистрации пользователей и получения сертификата.

1. Создание регистрационной формы (см. Рисунок 1).



The screenshot shows a web browser window titled "Регистрация пользователя - Internet Explorer". The address bar shows "https://rca.yanao.ru/". The page title is "Регистрация пользователя". The form contains the following fields:

- Общее имя* (Required)
- Фамилия
- Имя и отчество
- Страна/регион (Dropdown menu, currently showing "Российская Федерация")
- Область
- Город
- Адрес
- Организация
- Подразделение
- Должность или звание
- ОГРН
- СНИЛС
- ИНН
- Адрес E-Mail
- Логин* (Required)
- Пароль* (Required) with a link "Уже есть логин" and a button "Нажмите для просмотра пароля"

A "Регистрация" button is located at the bottom of the form. At the bottom left of the browser window, there is a copyright notice: "Copyright (C) Удостоверяющий центр 'Крипто-Про' Создатель (C) Крипто-Про 2016". The zoom level is set to 70%.

Рисунок 1. Регистрационная форма.

Поля, необязательные для заполнения: подразделение, должность.

Общее имя – краткое название организации.

После одобрения регистрации, в личном кабинете откроется возможность создать запрос на сертификат (см. Рисунок 2).

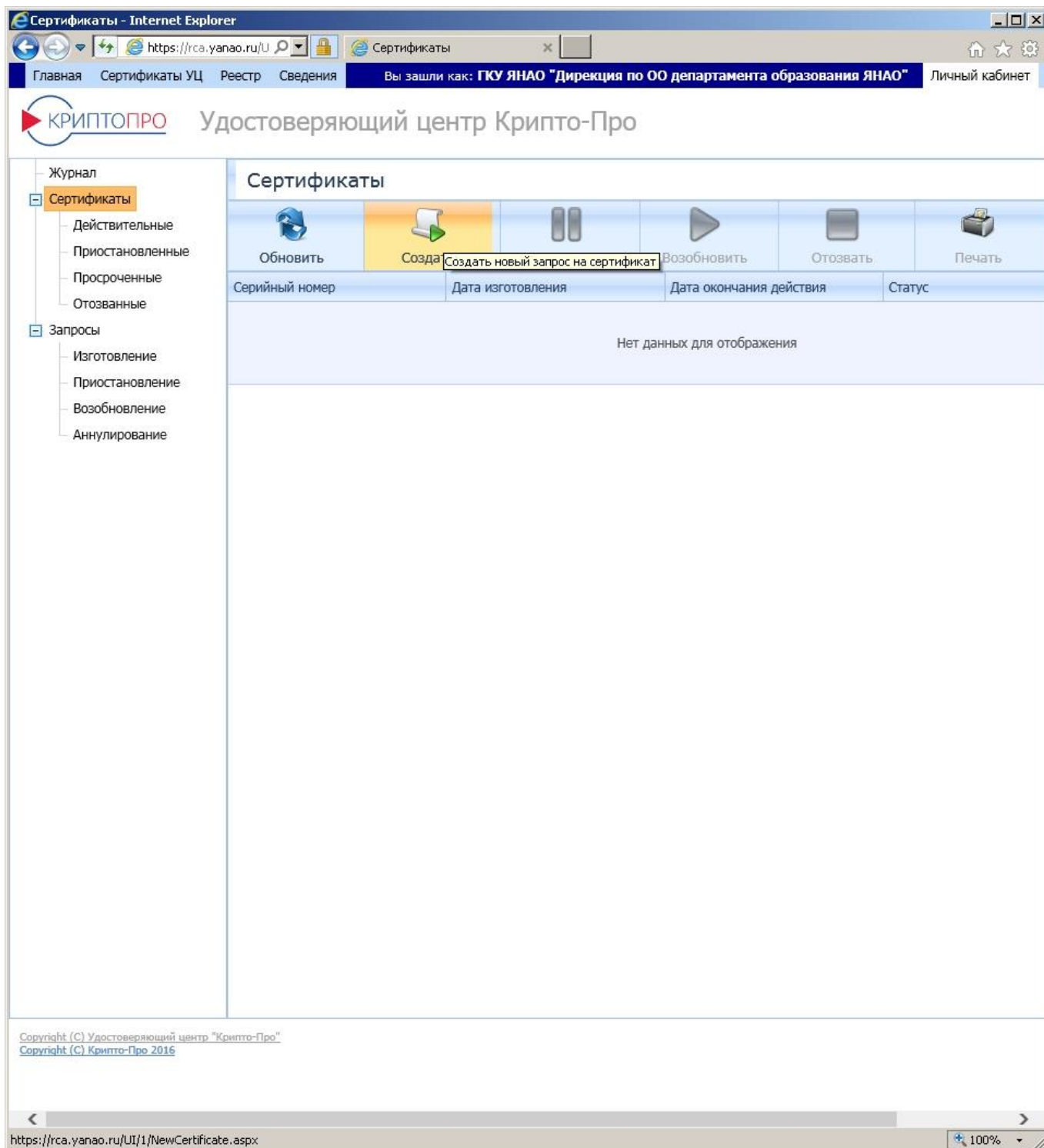


Рисунок 2. Личный кабинет, раздел «Сертификаты».

Необходимо нажать «Создать» для появления окна создания сертификата (см. Рисунок 3).

Запрос на сертификат - Internet Explorer

https://rca.yanao.ru/У

Запрос на сертификат

Главная Сертификаты УЦ Реестр Сведения Вы зашли как: ГКУ ЯНАО ЦЗН г. Новый Уренгой Личный кабинет Профиль Выйти

КРИПТОПРО Удостоверяющий центр Крипто-Про

Запрос на сертификат

Шаблон сертификата
Документооборот

Криптопровайдер
Crypto-Pro GOST R 34.10-2001 Cryptographic Service F

Ключ будет использоваться для

- Подписи и шифрования
- Подписи
- Шифрования

Размер ключа 512

Алгоритм хеширования ГОСТ Р 34.11-94

Срок действия сертификата 1 лет

Комментарий

Создать

Copyright (C) Удостоверяющий центр "Крипто-Про"
Copyright (C) Крипто-Про 2016

100%

Рисунок 3. Окно запроса на сертификат.

Далее выбрать необходимый шаблон, в соответствии с указанными в письме потребностями (см. Рисунок 4).

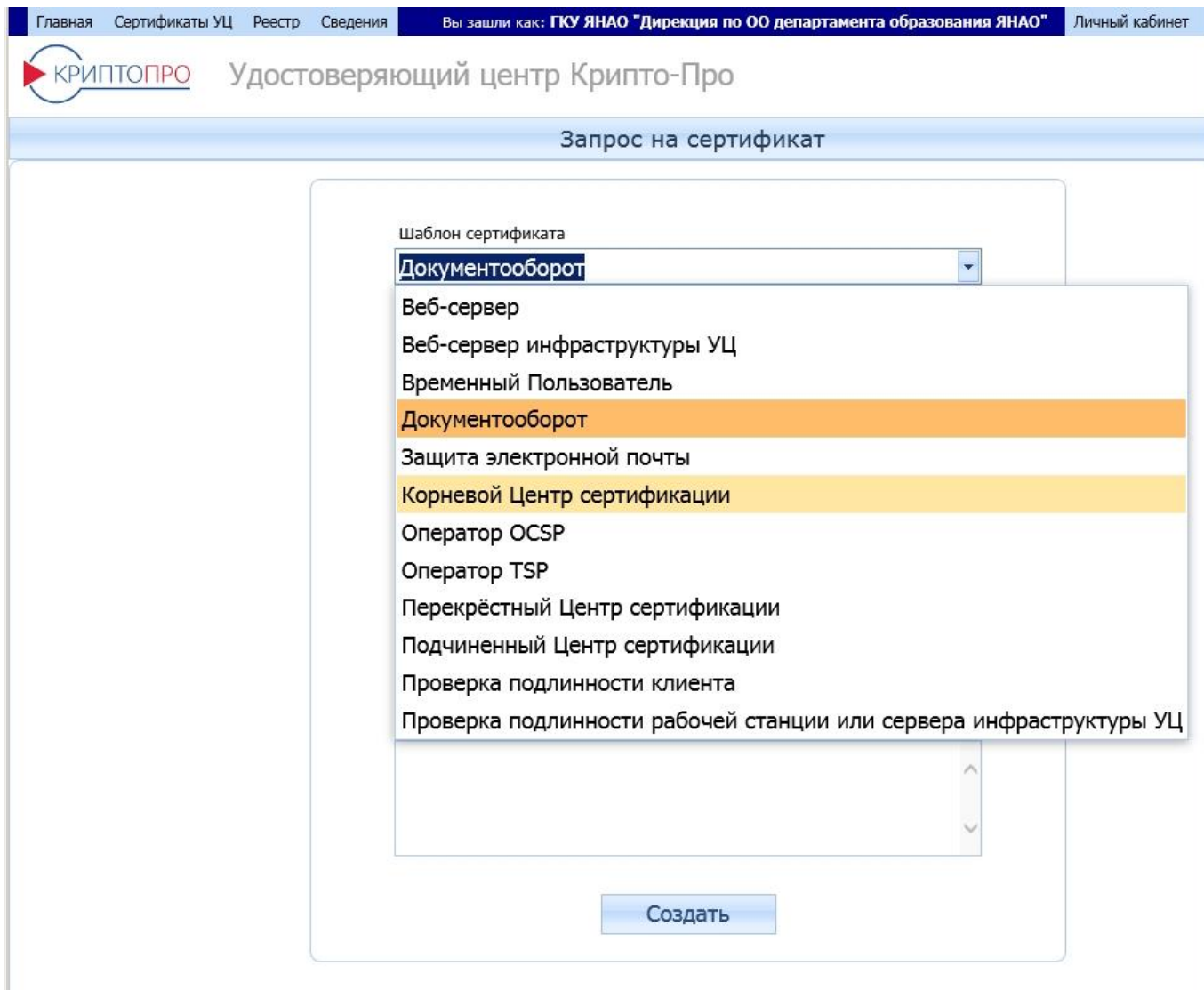


Рисунок 4. Выбор шаблона сертификата.

После нажатия кнопки «Создать» появится окно с выбором носителя, на который сформируется закрытая часть сертификата (см. Рисунок 5).

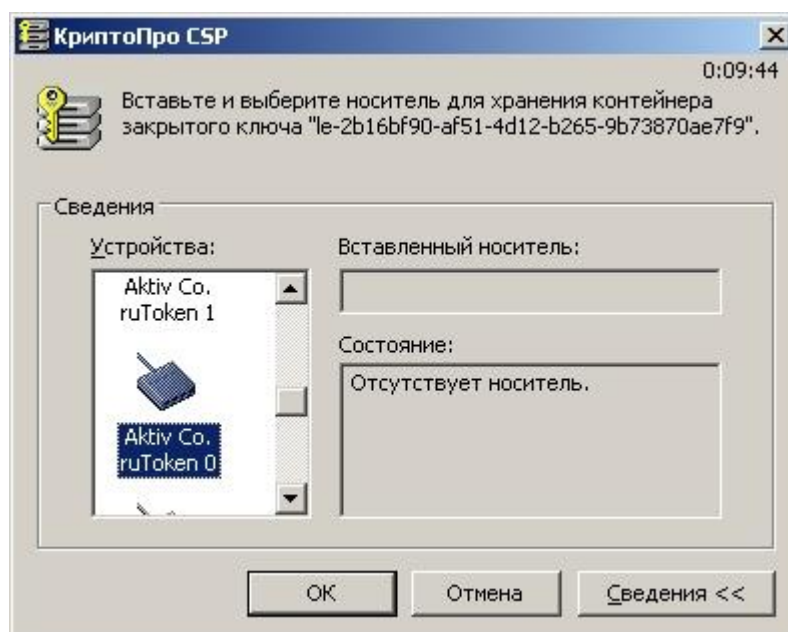


Рисунок 5. Выбор носителя. Рекомендовано использовать защищенные носители.

Проверить статус запроса можно в соответствующем разделе личного кабинета (см. Рисунок 6).

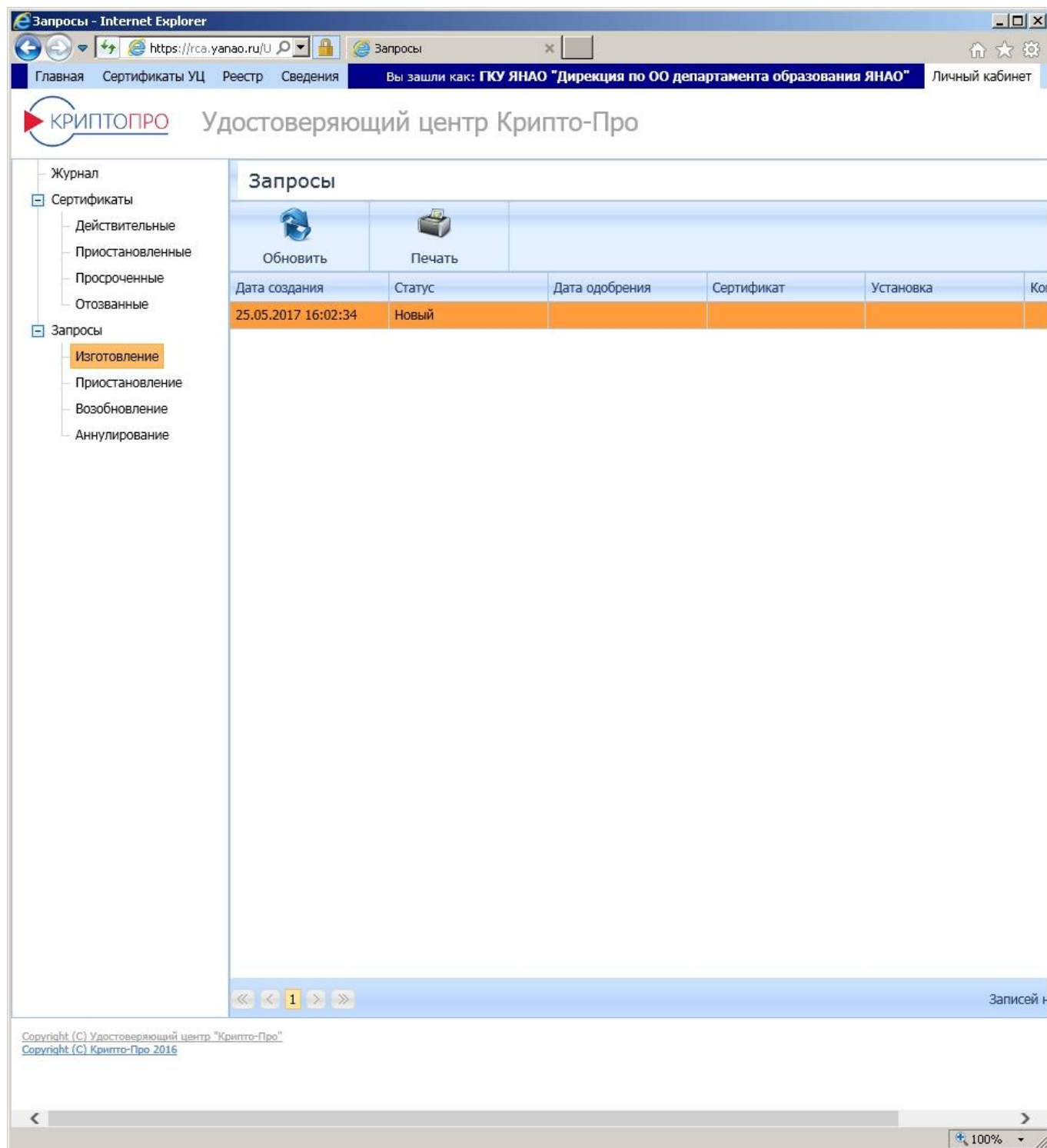


Рисунок 6. Новые запросы на сертификат.

После положительной обработки запроса откроется возможность установить сертификат (см. Рисунок 7а-б).

Запросы - Internet Explorer

https://rca.yanao.ru/У

Запросы

Главная Сертификаты УЦ Реестр Сведения

Вы зашли как: ГКУ ЯНАО "Дирекция по ОО департамента образования ЯНАО" Личный кабинет

КРИПТОПРО Удостоверяющий центр Крипто-Про

Журнал

- Сертификаты
 - Действительные
 - Приостановленные
 - Просроченные
 - Отозванные
- Запросы
 - Изготовление**
 - Приостановление
 - Возобновление
 - Аннулирование

Запросы

Обновить Печать

Дата создания	Статус	Дата одобрения	Сертификат	Установка	Ком
25.05.2017 16:02:34	Завершен	25.05.2017 16:03:31	04129AA3029C0041BBE71	Установить	

Рисунок 7а. Обработанный запрос.

Установка сертификата - Internet Explorer

https://rca.yanao.ru/У


Установка сертификата

Главная Сертификаты УЦ Реестр Сведения

Вы зашли как: ГКУ ЯНАО "Дирекция по ОО департамента образования ЯНАО" Личный кабинет

КРИПТОПРО Удостоверяющий центр Крипто-Про

Установка сертификата



Вы получили запрошенный сертификат.

Нажмите кнопку "Установить сертификат", чтобы установить его для дальнейшего использования.

Вы должны подтвердить получение и установку этого сертификата.

Для этого нажмите кнопку "Подтвердить установку". В противном случае этот сертификат будет отозван.

Рисунок 7б. Окно установки сертификата